

MTR430 R1200-1400



La MTR430 R1200 ou R1400 est une trancheuse de 30 tonnes dotée d'un moteur de 428 ch (315 kW) conçue pour optimiser la pose mécanisée de réseaux en milieux rural et urbain.

CARACTÉRISTIQUES STANDARDS

Productivité Exploitez la productivité de la MTR430 avec des roues R1200 ou R1400, équipée d'un déport hydraulique de 184 cm (6' 1") à droite et 124 cm (4'1") à gauche, une correction hydraulique de dévers +/- 15° (rotation par rapport à l'axe horizontal) et pivotement hydraulique +/- 27.6° (rotation par rapport à l'axe vertical). Ces caractéristiques sont proposées de série avec talon, kit de sécurité et TrenchTronic 5.0.

Modularité Optimisez les performances de la MTR430 grâce à sa modularité. Ce modèle est également disponible avec les roue R620 et chaîne CS1300, ce qui en fait la solution idéale pour de multiples applications.

Radio commande Découvrez la radio commande, qui permet à l'opérateur de contrôler la machine à distance, augmentant ainsi la sécurité sur le chantier, la visibilité sur la zone de tranchée et sur l'outil de tranchage.

CARACTÉRISTIQUES OPTIONNELLES

- Cabine fermée, pressurisée avec chauffage et air conditionné
- Commande filaire
- Caméras
- Convoyeur latéral et convoyeur
- Kit phare de travail
- Accessoires pour la pose mécanisée
- Re.M
- Smart Tracker

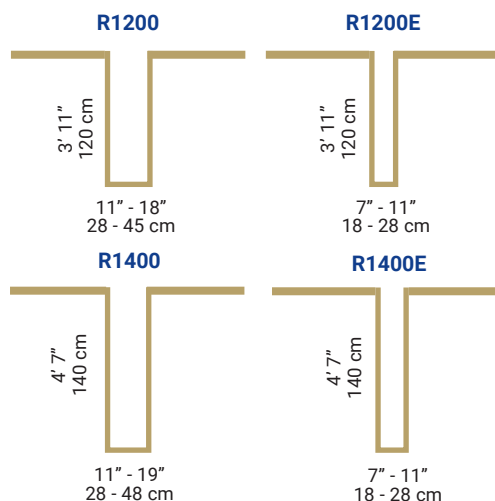
NOTRE TECHNOLOGIE A LA POINTE DE L'INNOVATION

TrenchTronic 5.0 Commande électronique avec pression d'excavation sélectionnable par l'opérateur, fonctionnement entièrement automatique et système de diagnostic à distance

Re.M Système de surveillance à distance des données de la machine, gestion de la position de la flotte, informations de dépannage et conditions de fonctionnement

Smart tracker Collecte automatiquement les données d'exécution pendant que la machine tranche, évitant ainsi le géoréférencement et réalisant la numérisation complète du chantier

DIMENSIONS DE TRANCHÉE



DIMENSIONS DE TRANSPORT

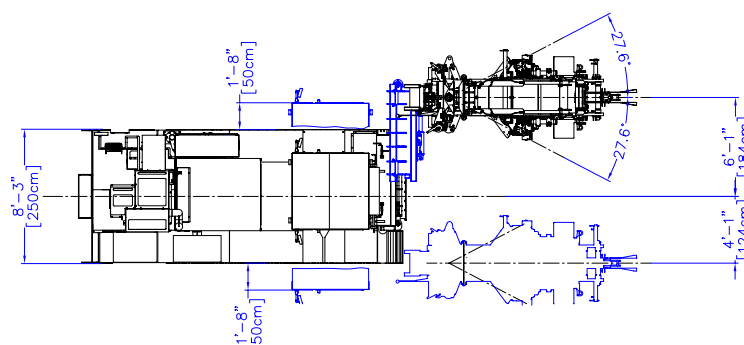
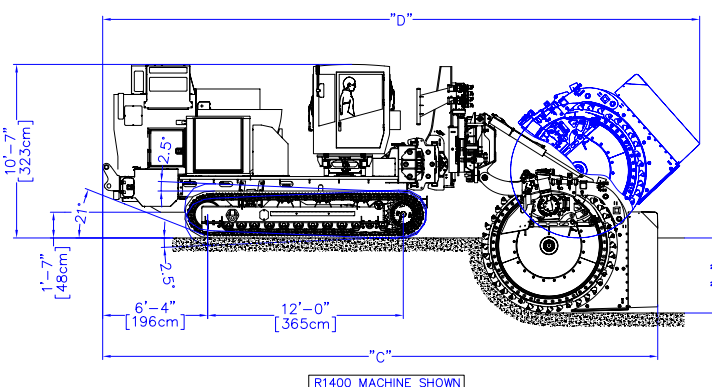
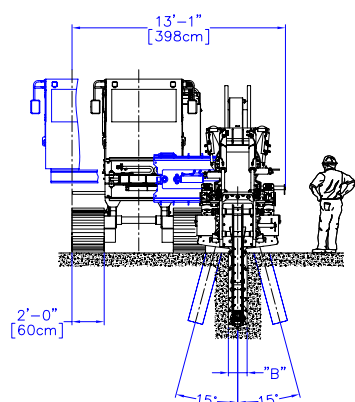
	MÉTRIQUE	US	
Longueur (R1200 - R1200E)	1076 cm	35' 3"	
	(R1400)	1115 cm	36' 7"
	(R1400E)	1111 cm	36' 5"
Largeur	250 cm	8' 2"	
Hauteur	323 cm	10' 7"	
Poids	(R1200)	29.550 Kg	65.100 lbs
	(R1200E)	28.900 Kg	63.700 lbs
	(R1400)	30.680 Kg	67600 lbs
	(R1400E)	30.030 Kg	66.200 lbs
Pression au sol	(R1200)	0.67 kg/cm2	9.5 psi
	(R1200E)	0.65 kg/cm2	9.2 psi
	(R1400)	0.70 kg/cm2	9.9 psi
	(R1400E)	0.68 kg/cm2	9.6 psi

MOTEUR

	MÉTRIQUE	US
Modèle et HP max (kW)		
Tier 4/Stage V VOLVO TAD1382VE	428 HP (315 kW)	
Régime maximum à vide	1.700 RPM	
Capacité du réservoir de carburant	840 L	222 gal
Consommation de carburant (à pleine charge)	90 L/hr	24 gal/hr
Consommation AD Blue/DEF	4.5 L/hr	1.19 gal/hr
Capacité de refroidissement	50°C air ambient	122°F air ambient
Filtration d'air	Type sec, deux niveaux de filtration avec pré-filtration	

CHENILLES

	MÉTRIQUE	US
Type de chaîne de chenille	B4	
Longueur train de chenille	442 cm	14' 6"
Entraxe roue folle/barbotin	365 cm	12'
Type de tuile	Arête triple	
Largeur de tuile longitudinale de chenille	60 cm	2' 0"
Châssis dévers	+/- 2.5°	



ENTRAÎNEMENT DES CHENILLES

	MÉTRIQUE	US
Entraînement	Transmission planétaire, hydrostatique, circuit double	
	Contre-rotation complète avec double levier de direction	
Vitesse en continu variable	Avant et arrière	
Conduite en mode transfert	0 - 2.2 km/h	0 - 1.37 mph
Conduite en mode travail	0 - 1.28 km/h	0 - 0.80 mph
Frein de parking et de service	Hydraulique par manque de pression	

ENTRAÎNEMENT

OUTIL DE TRANCHAGE MÉTRIQUE

US

	MÉTRIQUE	US
Entraînement	Hydrostatique, une pompe et un moteur	
Plages de vitesse de tranchage	0 - 192 m/min	0 - 630 fpm
	0 - 270 m/min	0 - 885 fpm
Roue de tranchage	Entraînement tangentiel	
Dents	Pointe rotative en carbure de tungstène	
Diamètre de la queue des dents	2.5 - 3.8 cm	1" - 1 1/2"
Hauteur des dents	6.4 cm	2.5"

TOOL	"A"	"B"	"C"	"D"
R1200	3'-11" [120 cm]	Min 11" [28 cm] Max 18" [45 cm]	33'-2" [1012 cm]	35'-3" [1076 cm]
R1200E	3'-11" [120 cm]	Min 7" [18 cm] Max 11" [28 cm]	33'-2" [1012 cm]	35'-3" [1076 cm]
R1400	4'-7" [140 cm]	Min 11" [28 cm] Max 19" [48 cm]	34' [1036 cm]	36'-7" [1115 cm]
R1400E	4'-7" [140 cm]	Min 7.1" [18 cm] Max 11" [28 cm]	34' [1036 cm]	36'-5" [1111 cm]

Les images et dessins peuvent différer selon les spécifications techniques – Tesmec se réserve le droit de procéder à la mise à jour des spécifications techniques sans préavis

TESMEC
draw the way forward

[in](#) [yt](#) [ig](#) [fb](#)
www.tesmec.com